

# Phân loại rác thải đúng quy định 落實垃圾分類

事務組宣導



## 垃圾分類 Phân loại rác

---



## 請確實清洗並晾乾 Vui lòng rửa sạch và phơi khô

---

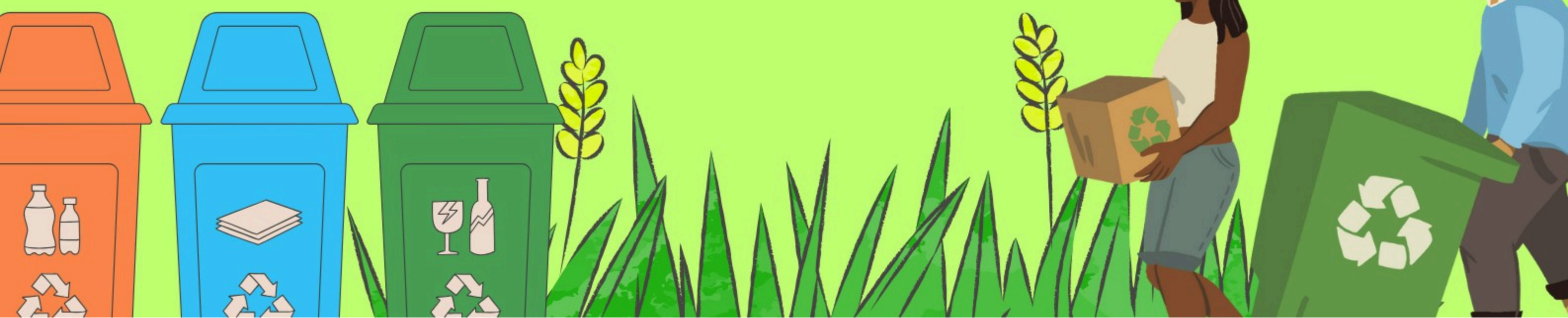


## 一般垃圾請放入壓縮機 Bỏ rác thải sinh hoạt vào máy nén rác và đứng cách 1.5m trở lên thì máy mới hoạt động.

---



## 資源回收亭 Nơi bỏ rác tái chế Phân các loại rác và bỏ cho đúng. Không được bỏ rác thải sinh hoạt.



# 垃圾分類貼紙

Rác sinh hoạt



Rác tái chế



Nhựa



Chai nhựa



Đồ hộp (nhôm)



Giấy



Kim loại



Thủy tinh

## Phân loại rác thải

# Rác thải sinh hoạt gồm:

- Giấy vệ sinh
- Băng vệ sinh
- Thuốc lá
- Đũa / muỗng dùng 1 lần
- Túi ni lông
- Túi trà
- Dụng cụ hút bồn cầu
- Cọ rửa toilet
- Xương cá, xương heo, xương bò, xương dê **TO**, xương nhỏ bỏ vào rác thực phẩm
- Vật dụng làm từ nút, xốp

Và những thứ khác chỉ dùng được 1 lần cho 1 người



一般垃圾

Trash

衛生紙



菸蒂



包裝袋



茶包 筷子



# Rác tái chế gồm:

- Chai nhựa
- Lon nước ngọt
- Chai thủy tinh
- Giấy, giấy A4,...
- Sách và vở đã qua sử dụng
- Hộp cơm trưa (sau khi rửa sơ bằng nước)

Và những thứ không thể tự phân hủy chỉ có thể tái chế



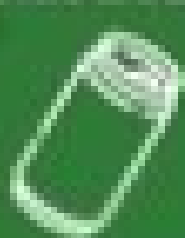
資源回收

Recycle

玻璃



鐵鋁罐



紙類



塑膠瓶



# Rác nhựa gồm:

- Chai nhựa
- Hộp nhựa
- Đĩa CD
- Lọ tương ớt
- Ly nhựa

Và những thứ khác được làm từ nhựa.

**Lưu ý: dùng nước sạch rửa sơ trước khi bỏ, hạn chế mùi hôi khi rác để lâu ngày.**



塑膠類

Plastic



# Rác thủy tinh gồm:

- Chai, lọ thủy tinh
- Bóng đèn
- Lọ nền thơm
- Ly thủy tinh

Và những thứ khác được làm từ thủy tinh.

**Lưu ý:** khi bỏ món đồ liên quan đến thủy tinh, bạn cần dùng giấy báo gói kỹ lại và bỏ vào túi ni lông kèm theo dòng ghi chú “玻璃” để người thu gom không bị cắt trúng tay.



玻璃類

Glass



# Rác giấy gồm:

- Sách, vở đã qua sử dụng
- Giấy các loại (**trừ giấy vệ sinh**)
- Bao thư

Và những thứ khác được làm từ giấy.



紙類

Paper



# Rác thực phẩm gồm:

**Thức ăn cho heo:** gồm mỡ, da, nội tạng, vụn thịt,...ưu tiên các loại thức ăn thừa không có xương loại to (xương nhỏ thì được). Thức ăn này sẽ tổng hợp lại và chở đến các trại nuôi heo.

**Thức ăn làm phân bón:** loại thức ăn này heo không thể ăn được sẽ được làm phân bón cho cây trồng. Ví dụ: vỏ rau củ, trái cây có hạt, thức ăn chay, đầu cá, vảy cá nhỏ,...



廚餘

Food Waste



# Rác Tetra Pak gồm:

- Hộp sữa / hộp nước được làm từ 70–80% giấy, 15–20% nhựa (PE) và 5% nhôm (nhôm mỏng chống thấm).

**Lưu ý: nếu bẩn, còn nhiều sữa hoặc nước bên trong, không được bỏ vào thùng tái chế, mà phải bỏ vào rác sinh hoạt.**



鋁箔包

Tetra Pak



# Rác nhôm gồm:

- Lon sữa
- Lon nước ngọt
- Hộp cá mòi
- Bình ga mini dùng cho bếp ga nhỏ

Và một số loại khác được làm từ nhôm.

**Lưu ý: dùng nước sạch rửa sơ trước khi bỏ, giảm được mùi hôi và hạn chế giòi sinh sôi khi rác để lâu.**



鐵鋁罐

Iron and Aluminum Can



# Rác đồ hộp gồm:

- Hộp cơm
- Ly nước ngọt, ly trà sữa giấy
- Hộp sữa tươi giấy

Và một số loại khác được làm từ đồ hộp giấy có lớp nhựa chống dính.

**Lưu ý: dùng nước sạch rửa sơ trước khi bỏ, giảm được mùi hôi và hạn chế giòi sinh sôi khi rác để lâu.**



紙容器

Paper Container



# Rác kim loại gồm:

- Chìa khóa
- Kéo, kềm
- Dao
- Búa

Và một số loại khác được làm từ kim loại.

**Lưu ý: nếu là vật sắc nhọn, cần phải dùng giấy báo gói lại và ghi chú để tránh làm người thu gom bị thương**



金屬類

Metal



# Rác đặc biệt cần thu hồi riêng gồm:

Pin AAA, AA, pin tròn, pin sạc: là loại có kim loại nặng, có thể gây ô nhiễm nếu vứt lẫn vào rác thường.

- Không vứt vào rác thường (一般垃圾) ✗
- Không vứt vào rác tái chế giấy, nhựa, kim loại chung ✗

=> Đem đến nơi thu hồi pin có ký hiệu “廢乾電池回收箱”, thường có tại:

- 7-Eleven, FamilyMart, PX Mart (全聯), Carrefour, các siêu thị lớn.
- Trường học, tòa nhà, văn phòng, hoặc nhà thu gom rác lưu động của phường/khu phố.
- Có thể bỏ cùng với các loại pin nhỏ khác như AA, AAA, pin đồng hồ, pin điều khiển v.v.



# Rác điện tử gồm:

- Pin sạc (pin lithium, pin điện thoại, pin laptop) → thuộc 廢電池 / 廢電子產品 (rác điện tử), cần mang đến điểm thu hồi thiết bị điện tử hoặc Recycling Station.
- Một số khu còn thu hồi pin cùng với “回收資源車” (xe thu gom rác tái chế).

